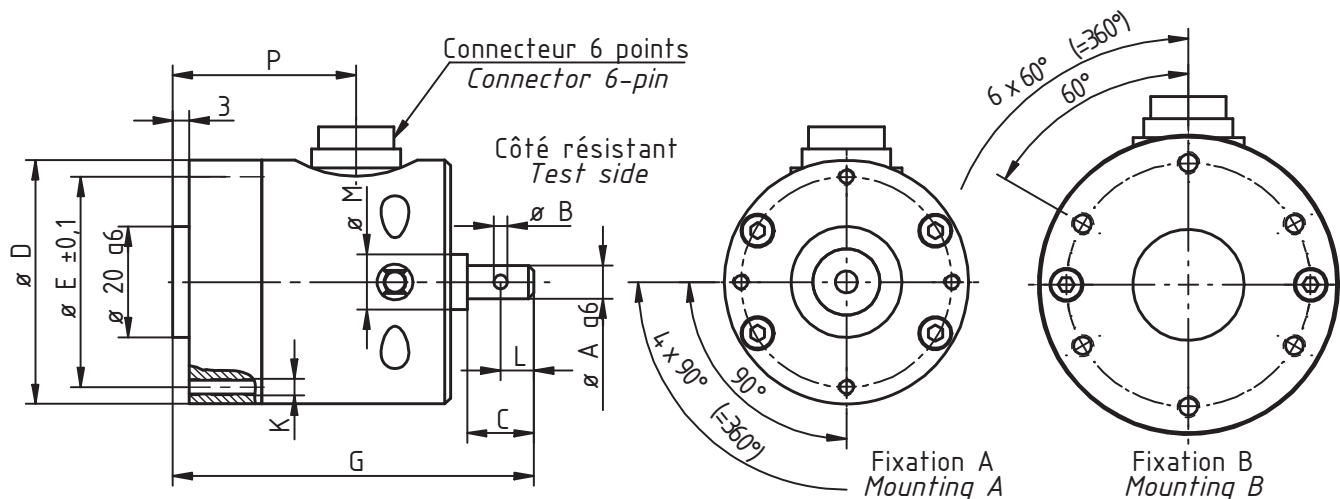


DH15

0.005 Nm ... 20 Nm



- Petites étendues de mesure
- Jusqu'à 2 Nm, butée de surcharge intégrée
- Bride de montage d'un côté et axe percé de l'autre
- Très compact
- Raccordement électrique par connecteur
- *Small capacity*
- *Up to 2 Nm, overload protection integrated*
- *Flange on one side and shaft with hole on this other side*
- *Very compact*
- *Electric connection by connector*



Toutes dimensions en mm. Dimensions et spécifications non contractuelles. Dessins techniques disponibles sur demande.
All dimensions in mm. Dimensions and specifications do not constitute any liability whatsoever. Technical drawings are available on request.

| Couple Nominal (C.N.) Nominal Torque [Nm] | Dimensions - Dimension [mm] | | | | | | | | | | Fixation Mounting | Couple de serrage Tightening Torque [Nm] | Vis classe Quality Class |
|---|-----------------------------|-----|----|-----|-----|----|----|---|-----|----|----------------------|--|-----------------------------|
| | Ø A | Ø B | C | Ø D | Ø E | G | K | L | Ø M | P | | | |
| 0.005, 0.01 | 3 | - | 5 | 44 | 38 | 58 | M3 | - | 10 | 30 | A | 1.8 | 10.9 |
| 0.02, 0.05, 0.1, 0.2, 0.5, 1, 2 | 6 | 2.5 | 12 | 44 | 38 | 65 | M3 | 6 | 10 | 30 | A | 1.8 | 10.9 |
| 5, 10, 20 | 12 | 4 | 18 | 54 | 44 | 65 | M4 | 8 | 14 | 28 | B | 4.6 | 10.9 |

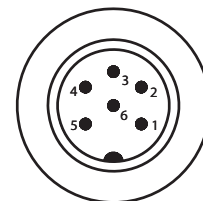
DH15

0.005 Nm ... 20 Nm

Connexions Électriques - Electric Connections

Connecteurs 6 points - 6 pins connectors (Binder Serie 723)

| | | |
|-------|------------------------------|------------------------------|
| Pin 1 | - alim. | - excit. |
| Pin 2 | + alim. | + excit. |
| Pin 3 | Masse | Shield |
| Pin 4 | + signal | + signal |
| Pin 5 | - signal | - signal |
| Pin 6 | Cran de calibration (option) | Calibration contrôl (option) |



Nota : Contreprise femelle 6 contacts fournie - Female mating plug 6 pins provided

Caractéristiques Techniques - Technical specifications

| Couple Nominal (C.N.) Nominal Torque | Signal de sortie Output signal | Raideur Springrate | Moment d'inertie Moment of inertia J in [kg m ²] | | Force axiale max. Max. axial load | Force de cisaillement max. Max. shear force |
|--|-----------------------------------|-----------------------|--|-----------------------------|--------------------------------------|--|
| | | | Côté entrainant Drive side | Côté résistant Test side | | |
| [Nm] | [mV/V] ±0.2 % | [Nm/rad] | | | [N] | [N] |
| 0.005 | 0.3 | 0.5 | 6.7×10^5 | 6.2×10^7 | 36 | 0.6 |
| 0.01 | 0.5 | 0.5 | 6.7×10^5 | 6.2×10^7 | 36 | 0.6 |
| 0.02 | 0.5 | 3.7 | 6.7×10^5 | 6.2×10^7 | 36 | 0.6 |
| 0.05 | 0.5 | 3.7 | 6.7×10^5 | 2.8×10^7 | 39 | 0.6 |
| 0.1 | 0.5 | 18 | 6.7×10^5 | 8.0×10^7 | 39 | 0.7 |
| 0.2 | 0.5 | 18 | 6.7×10^5 | 8.0×10^7 | 57 | 1.2 |
| 0.5 | 0.5 | 182 | 6.7×10^5 | 8.0×10^7 | 185 | 2 |
| 1 | 1 | 182 | 6.7×10^5 | 8.0×10^7 | 260 | 3.2 |
| 2 | 1 | 276 | 6.7×10^5 | 8.0×10^7 | 400 | 6.5 |
| 5 | 1 | 757 | 1.4×10^4 | 5.7×10^7 | 710 | 16 |
| 10 | 1 | 2 379 | 1.4×10^4 | 6.1×10^7 | 450 | 35 |
| 20 | 1 | 3 913 | 1.4×10^4 | 6.6×10^7 | 1 050 | 68 |

ATTENTION : L'utilisation de deux accouplements est indispensable, ceux proposés par SCAIME vous assurent fiabilité et performance - The use of two couplings is essential, those proposed by SCAIME ensure you reliability and performance.

DH15

0.005 Nm ... 20 Nm

Caractéristiques - Specifications

| MÉCANIQUES | MECHANICAL | | | | |
|--|--|--|-------------|----------|-------------|
| Couple nominale (Cn) | Nominal Torque (Cn) | 0.005, 0.01, 0.02, 0.05, 0.1, 0.2, 0.5 | 1, 2 | 5 ... 20 | Nm |
| Couple de travail admissible | Service torque | 130 | 130 | 130 | % C.N. |
| Couple ultime avant rupture (statique) | Ultimate torque (static) | 800 | 800 | 300 | % C.N. |
| Butée de surcharge | Overload protection | 500 | 500 | 200 | % C.N. |
| PRÉCISIONS | ACCURACY | | | | |
| Classe de précision | Accuracy class | 0.2 | 0.2 | 0.2 | % C.N. |
| Répétabilité | Repeatability | ±0.02 | ±0.02 | ±0.02 | % C.N. |
| ÉLECTRIQUES | ELECTRICAL | | | | |
| Tension d'alimentation | Supply voltage | 2 ... 12 | 2 ... 12 | 2 ... 12 | VCC |
| Résistance du pont | Bridge resistance | 1 000 | 350 | 350 | Ω |
| Signal de sortie | Output signal | (0.005 Nm = 0.3) 0.5 | 1 | 1 | mV/V ±0.2 % |
| GÉNÉRALES | GENERAL | | | | |
| Plage de température compensée | Nominal temperature range | | -5 ... +45 | | °C |
| Plage de température opérationnelle | Service temperature range | | -15 ... +55 | | °C |
| Dérive thermique de sensibilité | Temperature coefficient of sensitivity | | ±0.01 | | % C.N./°C |
| Dérive thermique de zéro | Temperature coefficient of zero signal | | ±0.02 | | % C.N./°C |
| Degré de protection (DIN EN 60529) | Level of protection (DIN EN 60529) | | IP50 | | |

Options - Options

| | | |
|--------------------------------|---------------------------|----------------------|
| C.N. spéciales | Special ranges | |
| Cran de calibration | Calibration control | 50 / 80 / 100 % C.N. |
| Classe de précision | Accuracy class | 0.1 % C.N. |
| Plage de température compensée | Nominal temperature range | -30 ... +100 °C |

Accessoires - Accessoires



CPJ



GM80-PA



PAX-S



SDI-718B



Siège Social - Headquarter: Technosite Altéa - 294, Rue Georges Charpak - 74100 JUVIGNY - FRANCE
SCAIME SAS - 294, RUE GEORGES CHARPAK - CS 50501 - 74105 ANNEMASSE CEDEX - FRANCE
Tél. : +33 (0)4 50 87 78 64 - Fax : +33 (0)4 50 87 78 46 - info@scaime.com - www.scaime.com
Téléchargez tous nos documents sur notre site internet - Download all our documents on our website